



WIAP®

MEMV®



## Internationale Personalschulung im Maschinenbau

Einführung: Die WIAP AG schult seit Jahrzehnten Fachkräfte, welche neu und/oder teilweise schon sehr lange im jeweiligen Betrieb sind. Dieses Personal ist oft in der Praxis gut, es fehlt jedoch manchmal die Grundlage der Theorien. Es gibt ein Spezialschulungsprogramm, welches dafür ausgelegt ist, alternativ auch während der Produktion, zu schulen. Das System **WIAP MEMV**. Ein **kostenbewusstes Projekt, welches die Qualität der Facharbeiter erhöht.**

### Beschreibung: Futter Verschmutzung / Umbau „Fuji“ Drehmaschine

#### BILDBERICHT A21



Bild 1: Futterflanschverletzung.

Wieder merkt man, dass für das Aufspannen der Spannfutter das Personal sehr gut ausgebildet werden muss. Schmutz und eingeklemmte Späne können einen solchen Schaden anrichten. Das ist sehr schlimm.

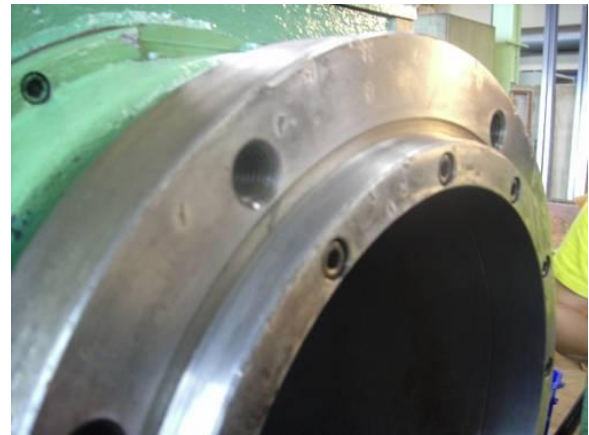


Bild 2: Hunderte von Eindrücken vom Schmutz beim Futter aufspannen. Nur mit einem Abziehstein kann man diese beschädigten Flächen wieder korrigieren. Das heisst, die Erhöhungen beseitigen, damit der Rundlauf des Futters wieder gut ist. Aber so über den Schmutz spannen, ist nicht gut!

Man sieht die grossen, glänzenden Stellen um den Eindruck. Die Aufstauchungen sind vom Material. Ohne Abziehstein kann hier gar nicht gearbeitet werden.



Bild 3: Hier wird das Futter zerlegt und gereinigt. Einiges muss auch mit dem Abziehstein sauber gemacht werden, damit es wieder geht.



Bild 4: Hier die gereinigten Spannbacken. Es braucht ca. 4 Stunden Arbeit, um alles sauber zu machen.

Ende Bildbericht „HP. Widmer“

**WIAP® AG Ltd SA**  
Industriestrasse 48L  
CH-4657 Dulliken



**Telefon: ++41 62 752 42 60**  
**Telefax: ++41 62 752 48 61**

[wiap@widmers.info](mailto:wiap@widmers.info) [www.wiap.ch](http://www.wiap.ch)

Internationale Ausbildung **WIAP**  
[www.wiapwidmers.info](http://www.wiapwidmers.info)